



Embarcadero® DBArtisan®, la herramienta líder para la administración de base de datos, ayuda a los DBAs a maximizar la disponibilidad, el desempeño y seguridad de sus bases de datos. Los editores gráficos integrales y asistentes incrementan la productividad, facilitan las tareas de rutina y reducen los errores de tal forma que los DBAs pueden gestionar bases de datos grandes y complejas. Con espacio avanzado, capacidad y facilidades para la gestión del desempeño, los DBAs pueden detectar fácilmente los cuellos de botella relacionados con el almacenamiento, rastrear el crecimiento del mismo en el tiempo, y señalar los problemas de desempeño. DBArtisan soporta consistente y unificadamente las principales plataformas (IBM® DB2® para LUW, DB2 for z/OS®, y DB2 para OS/390; Microsoft® SQL Server; Oracle®; y Sybase®) permitiendo a las organizaciones estandarizarse en una sola solución para la administración de las bases de datos.

- Incrementa la productividad, baja los costos y simplifica la administración de la base de datos
- Incrementa la disponibilidad, desempeño y seguridad
- Preparada con desempeño avanzado, espacio, capacidad y herramientas de respaldo y recuperación

INCREMENTA LA PRODUCTIVIDAD, BAJA LOS COSTOS Y SIMPLIFICA LA ADMINISTRACIÓN DE LAS BASES DE DATOS

Al proveer una interfase común de fácil utilización para la mayoría de las plataformas de base de datos, DBArtisan incrementa la productividad, baja los costos, y simplifica la administración en ambientes complejos. DBArtisan automatiza y facilita las tareas del día a día de los DBAs al entregar características ricas e intuitivas para los esquemas, SQL, y la gestión de datos y trabajos. Permite a los DBAs gestionar concurrentemente múltiples bases de datos desde una sola interfase, creando drámaticas ganancias en productividad tanto para los profesionales de bases de datos novatos como para los experimentados.

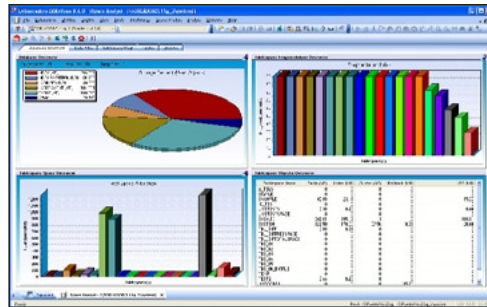
INCREMENTA LA DISPONIBILIDAD, DESEMPEÑO Y SEGURIDAD

DBArtisan provee numerosos métodos para ayudar en la optimización de las bases de datos clave. Con poderosos monitores de bases de datos, diagnósticos inteligentes de información y detalles inigualables, es posible llegar rápidamente al corazón de cualquier degradación del desempeño y tomar cualquier acción necesaria para arreglarlo. DBArtisan también ofrece funcionalidades adicionales para analizar, limpiar y optimizar el SQL para mayor eficiencia del código.

DBArtisan también ayuda a establecer y mantener la seguridad de la base de datos eficientemente en todo el ambiente. Poderosas funcionalidades permiten a los DBAs gestionar roles, privilegios y contraseñas de seguridad, así como migrar cuentas entre la misma o diferentes plataformas de bases de datos. Como DBArtisan maneja seguridad multiplataforma, es posible obtener seguridad consistente y simplificada aun en los ambientes más complejos.

PREPARADA CON DESMEPEÑO AVANZADO, ESPACIO, CAPACIDAD Y HERRAMIENTAS DE RESPALDO Y RECUPERACIÓN

Planear para el futuro de las bases de datos es una tarea crítica. Embarcadero Performance, Space, and Capacity Analysts facilitan el entendimiento de dónde se encuentran las bases de datos en el momento y hacia dónde se dirigen en el futuro, así como establecen los planes óptimos de respaldo y recuperación. Al permitir un acercamiento proactivo, DBArtisan ayuda a las organizaciones a mejorar los tiempos de subida, calidad de servicio, localización de recursos y evita pérdidas costosas.



Con la habilidad de desplegar datos tanto en texto como en forma gráfica, DBArtisan da a los DBAs la información que necesitan y en el formato que quieren.



Métricas en tiempo real identifican el desempeño en la base de datos.

Productos Relacionados

Rapid SQL®

Trabaje en un ambiente de desarrollo multiplataforma de bases de datos de alta calidad y desempeño integrado con SQL.

Embarcadero® Change Manager™

Un set complete de herramientas para esquemas, datos y configuración para la gestión del ciclo de vida de los cambios en las bases de datos.

Embarcadero® Schema Examiner™

Valida y da punto fino a los esquemas de bases de datos con diagnósticos integrales y reporte.

Embarcadero® DSAuditor™

Monitorea los accesos y actividad de la base de datos para mayor seguridad y mayor desempeño.

Embarcadero® All-Access™

Acceso instantáneo a los lenguajes, herramientas y tecnologías para diseñar, construir y correr aplicaciones de software y sistemas de bases de datos.

Características del producto	Descripción
DBArtisan Standard Edition	
Productividad multiplataforma	
Soporte multiplataforma	Soporta todas las DBMSs mayores desde una sola consola
Interfase intuitiva	Facilita y automatiza tareas comunes y repetitivas con asistentes GUI poderosos y fáciles de usar
Gestión del trabajo	Se integra con Microsoft Windows Task Scheduler
Gestión de esquemas	
Gestión de objetos	Crea, tira o altera un amplia variedad de objetos de base de datos
Editores gráficos de objetos	Se mueve sin esfuerzo entre diferentes esquemas de bases de datos utilizando editores multi-pestañas estandarizados, para cada tipo de objeto de base de datos
Conocimiento multiplataforma de esquemas	Traduce las habilidades del DBA entre múltiples plataformas al impulsar un conocimiento total de los catálogos de sistemas DBMS, sintaxis y reglas de alteración
Gestión SQL	
Facilidades ISQL	Permite a los usuarios crear, salvar y ejecutar todo el código SQL contra bases de datos con facilidad
Análisis SQL	Entrega análisis de ejecución y desempeño inter-construido
Constructor de búsquedas	Construye hasta los más complejos estatutos SQL con la facilidad de apuntar y hacer clic
Gestión de datost	
Editor visual de datos	Agrega, cambia y borra datos de las tablas de la base de datos con toda la integridad referencial reforzada
Migración de datos	Migra objetos de esquema y asociados con las tablas de datos utilizando utilerías guiadas por asistentes
Gestión de desempeño	
Diagnóstico proactivo	Provee métricas detalladas e identifica problemas desempeño, capacidad de planeación y gestión del almacenamiento previniendo problemas
Monitor de procesos	Monitorea quien está conectado a la base de datos en cada sesión revisando su actividad y datos relativos a cada sesión
Gestión de seguridad	
Gestión de usuarios	Gestiona la seguridad de los usuarios, logins, perfiles, grupos, alias y contraseñas
Gestión de roles	Otorga y revoca roles a usuarios y otros roles, también privilegios a nivel de objetos en el sistema
Migración de cuentas	Migra cuentas entre las mismas o diferentes plataformas de base de datos
Diseños y mantenimiento de seguridad	
Clasificación de datos	Categoriza y etiqueta objetos de datos de acuerdo al nivel de seguridad y privacidad que deba ser aplicada a la información
Gestión de permisos	Enables users, roles, and permissions modeling at the logical and physical level
Ediciones Avanzadas de producto	
DBArtisan Professional	
SQL Profiler	Captura métricas de varios objetos programables PL/SQL en Oracle 8.1.5 y mayor. SQL Profiler puede ser adquirido por separado como un módulo para Rapid SQL o DBArtisan. Disponible sólo para Oracle.
SQL Debugger	Limpia los objetos programables tales como procedimientos almacenados, funciones, paquetes y gatillos. SQL Debugger puede ser adquirido por separado como un módulos para Rapid SQL o DBArtisan. Disponible para Oracle, DB2 para LUW, Sybase y SQL Server.
DBArtisan Workbench	
Space Analyst	Entrega análisis del espacio de inforemación de las bases de datos puntualizando excepciones relativas a espacios y da asistencia en el diagnóstico y reorganización de deficiencias de almacenaje utilizando un asistente inteligente de reorganización.
Performance Analyst	Provee análisis inteligente en tiempo real de las bases de datos e información de diagnóstico de desempeño del OS para solucionar problemas tipo.
Capacity Analyst	Colecciona y almacena metadatos de base de datos y métricas de desempeño y realiza análisis de tendencias para pronosticar el crecimiento de la base de datos y de su utilización.
Backup Analyst	Respaldo de alto desempeño y maquinaria de recuperación con poderosas capacidades de compresión y encriptación interconstruidas. Disponible solo para SQL server.

Soporte DBMS

DBArtisan las siguientes versiones DBMS corriendo en UNIX®, Linux®, y servidores basados en Windows NT®:

- IBM DB2 para LUW 8.x y 9.x
- IBM DB2 para OS/390 y z/OS® 8.x y 9.x
- Microsoft SQL Server 2000, 2005, y 2008
- MySQL 4.x
- Oracle 8i, 9i, 10g, y 11g
- Sybase ASE 12.5 - 15.x

Embarcadero Performance, Space, y Capacity Analysts (incluidos en DBArtisan Workbench) soportan:

- IBM DB2 para LUW 8.x y 9.x
- Microsoft SQL Server 2000, 2005, y 2008
- Oracle 8i, 9i, 10g, y 11g
- Sybase ASE 12.5 - 15.x

Embarcadero Backup Analyst soporta:

- Microsoft SQL Server 2000, 2005

Requerimientos del sistema

- Windows® 2000, Windows 2003 (todas las ediciones), Windows 2003 R2 (todas las ediciones) y Windows XP (SP1 y SP2) y Windows Vista (Ultimate y Business) sólo arquitectura de 32-bit
- Memoria de 512 MB
- Espacio en disco de 512 MB
- Utilerías DBMS Client connectivity
- Embarcadero Performance Analyst requiere Internet Explorer 5.5 o posterior
- Power User o Administrative privileges para operar

Baje gratis una versión de prueba www.embarcadero.com

Oficinas Corporativas | Embarcadero Technologies | 100 California Street, 12th Floor | San Francisco, CA 94111 | www.embarcadero.com | sales@embarcadero.com