

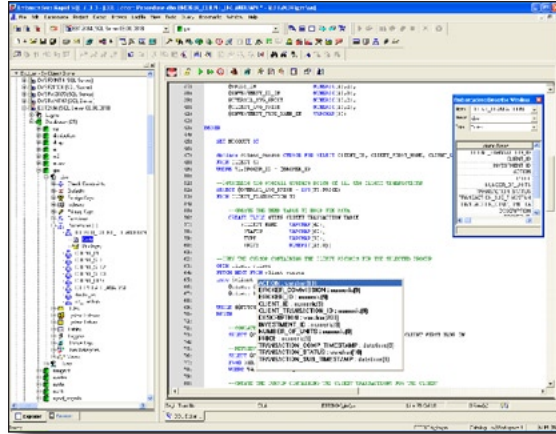
# Rapid SQL®

## Desarrollo de Base de



Embarcadero® Rapid SQL®, el SQL IDE multiplataforma líder, ayuda a los desarrolladores de bases de datos en la rápida producción de código SQL de alta calidad. Un rico ambiente de desarrollo simplifica la escritura de SQL, la construcción de búsquedas, la gestión de objetos y proyectos, así como el control versiones en bases de datos vivas o en repositorios offline de código fuente. La edición intuitiva, debugging y herramientas de optimización ayudan a crear código SQL de alto desempeño.

- Crea código SQL eficiente y de alta calidad en menos tiempo
- Crea SQL en cinco plataformas de base de datos
- Soporta colaboración en equipo y comparte recursos
- Optimiza tu código



Rapid SQL integra ventanas descriptivas flotantes y vistas de las columnas para ayudar al desarrollador a crear SQL de alto desempeño.

### CREA CÓDIGO SQL EFICIENTE Y DE ALTA CALIDAD EN MENOS TIEMPO

El rico ambiente visual de Rapid SQL facilita la tarea de crear código SQL. Rapid SQL incluye herramientas visuales para la edición de datos ad-hoc y construcción de búsquedas de simple-a-compleja. El soporte a las características de scripting tales como revisión de sintaxis y auto completado previenen errores. Las claves interconstruidas, vista de columnas, y templates ayudan a crear código SQL rápidamente.

### CREA SQL EN CINCO PLATAFORMAS DE BASES DE DATOS

Integrated Development Environment - Ambiente Integrado de Desarrollo (IDE por sus siglas en inglés) en Rapid SQL permite a los desarrolladores crear, editar, hacer versiones, poner a punto y desplegar objetos-server-side residiendo en bases de datos IBM® DB2®, Microsoft® SQL Server, MySQL®, Oracle® y Sybase®. Los desarrolladores de bases de datos pueden trabajar en una interfase estándar para desarrollar - aún en plataformas con las que no están familiarizados. Para desarrollo en esquemas multiplataforma, Los editores multi-tab de objetos gráficos estandarizados de Rapid SQL para cada tipo de objeto en las bases de datos que permitirá moverse sin esfuerzo de la gestión de SQL Server o el esquema de Sybase a la del esquema de Oracle y viceversa. El producto contiene completo conocimiento de los catálogos de sistemas DBMS, sintaxis y reglas de alteración.

### SOPORTA COLABORACIÓN EN EQUIPO Y COMPARTO RECURSOS

Rapid SQL contiene un suite de características integradas para soportar colaboración en equipo. Primero, Rapid SQL provee completa integración con casi todos los paquetes comerciales versión-control. Los desarrolladores pueden colocar proyectos bajo una versión central del control de sistema con tan solo unco cuantos clics del mouse. Toda la versión controla y soporta operaciones, tales como obtener revisiones de salidas, entradas, historial y diff. Adicionalmente, Rapid SQL le permite trabajar dentro de un repositorio de fuente de código SQL en oposición al de las bases de datos vivas. Los objetos de base de datos dentro del repositorio pueden ser manejados via una interfase de árbol gráfica. Una poderosa ingeniería de reversa puede extraer un subconjunto predefinido de objetos existentes desde a una base de datos viva hacia un proyecto Rapid SQL, produciendo un archivo individual para cada objeto de la base de datos.

### OPTIMIZA TU CÓDIGO

Para optimizar tu código, Rapid SQL provee análisis de ejecución de desempeño y explicación interconstruidos así como debugger multiplataforma que se pueden utilizar para solucionar problemas de código de objetos del lado del servidor. Code Analyst permite tener una respuesta detallada de la ejecución de procedimientos y funciones almacenados. SQL Debugger elimina bugs en objetos programables tales como procedimientos almacenados, funciones, paquetes y disparadores. SQL Profiler captura métricas de varios objetos PL/SQL programables en Oracle.

### Productos Relacionados

#### DBArtisan®

La herramienta líder multiplataforma para la administración de las bases de datos; ayuda a los DBAs a maximizar el desempeño, disponibilidad y seguridad.

#### Embarcadero Schema Examiner™

Valida y da punto fino a los esquemas de bases de datos con diagnósticos integrales y reporte.

#### Embarcadero Change Manager™

Un completo set de herramientas para automatizar y simplificar la gestión de cambios en el ciclo de vida de las bases de datos.

#### Delphi®

La forma más rápida de construir aplicaciones nativas para Windows.

#### C++Builder®

Combina el poder de los lenguajes y librerías C y C++ con la productividad del rápido desarrollo de aplicaciones visuales.

#### JBuilder®

Java IDE completamente soportado, abierto de clase empresarial.

#### Embarcadero® All-Access™

Acceso instantáneo a los lenguajes, herramientas y tecnologías para diseñar, construir y correr sus aplicaciones de software y sistemas de base de datos.

Características	Descripción
<b>Rapid SQL Standard Edition</b>	
<b>SQL IDE</b>	
Ambiente integrado de desarrollo	Crea, edita, versiona, pone a punto y despliega objetos del lado del servidor
Templates de Código	Elimina la necesidad de memorizar y escribir sintaxis SQL
Soporte Integral de Scripting	Checa la sintaxis, incluye auto-completado del código y construye hotkeys integrados
Soporte multi-plataforma	Profundo soporte para IBM DB2, MySQL, Oracle, SQL Server, y Sybase que simplifica el desarrollo en ambientes heterogéneos
<b>Control de Versiones</b>	
Integración con Control del Código Fuente (SCC por sus siglas en inglés)	Se integra con las más comerciales paquetes version-control (Ej., Microsoft SourceSafe, PVCS, y Clear Case)
Version-Control Operations	Soporta todas las operaciones version-control tales como obtener, checar salida, checar entrada, historia y diff.
<b>Desarrollo de Esquemas</b>	
Editores Gráficos de Objetos	Crea, arrastra, o alerta una amplia variedad de objetos de bases de datos, incluyendo tablas, reglas, índices, vistas, procedimientos, funciones, disparadores y paquetes
Conocimiento DBMS	Contiene completo conocimiento de los catálogos de sistemas, sintaxis y reglas de alteración DBMS existentes
<b>Creación de Estatutos SQL y Edición de Datos</b>	
Constructor de Búsquedas	Construye aún los más complicados estatutos SQL con facilidad point-and-click
Retícula de Datos	Permite edición de datos ad-hoc en Rapid SQL. Los usuarios pueden agregar, cambiar o remover datos en una base fila por fila.
<b>Desarrollo Web</b>	
Facilidades para Desarrollo Web	Incluye ventanas de editores HTML y Java, visualizador Java interconstruido y reporte de errores de Java. Se integra con cualquier compilador Java, incluyendo Sun Microsystems JDK
<b>Administración de Proyectos</b>	
Repositorio de Código Fuente	Salvaguarda el ambiente de base de datos al organizar los objetos de base de datos en un repositorio offline de tal forma que los desarrolladores no tienen que trabajar con objetos vivos de base de datos
Ingeniería en reversa	Extrae sub conjuntos predefinidos de objetos existentes de una base de datos viva en un proyecto Rapid SQL
<b>Ediciones Avanzadas de Producto</b>	
<b>Rapid SQL Professional</b>	
Analista de Código	Entrega análisis detallados de tiempo en la ejecución de procedimientos almacenados y funciones
SQL Debugger	Hace debugs a objetos programables almacenados, funciones, paquetes y disparadores. SQL Debugger puede ser adquirido por separado como un módulo para Rapid SQL Standard o DBArtisan. Disponible para DB2 para LUW, Oracle, SQL Server, y Sybase.
SQL Profiler	Captura métricas de varios objetos programables PL/SQL en Oracle 8.1.5 y superior. SQL Profiler puede ser adquirido por separado como un módulo para Rapid SQL Standard o DBArtisan. Disponible para SQL Server solamente.

Soporte DBMS	
Rapid SQL Standard soporta las siguientes versiones DBMS corriendo en servidores basados en Linux®, UNIX®, y Windows NT®:	Rapid SQL Professional soporta las siguientes versiones DBMS:
<ul style="list-style-type: none"> <li>• IBM DB2 para LUW 8.x y 9.x</li> <li>• IBM DB2 para OS/390 y z/OS 8.x y 9.x</li> <li>• Microsoft SQL Server 2000, 2005 y 2008</li> <li>• MySQL 4.x</li> <li>• Oracle 8i, 9i, 10g y 11g</li> <li>• Sybase ASE 12.5 - 15.x</li> </ul>	<ul style="list-style-type: none"> <li>• IBM DB2 para LUW 8.x y 9.x</li> <li>• Microsoft SQL Server 2000, 2005 y 2008</li> <li>• Oracle 8i, 9i, 10g y 11g</li> <li>• Sybase ASE 12.5 y 15.x</li> </ul>
Nota: SQL Profiler esta sólo disponible para instalaciones de Oracle versiones 8.1.5 o superior.	

Requerimientos del Sistema
<ul style="list-style-type: none"> <li>• Windows® 2000, Windows 2003 (todas las ediciones), Windows 2003 R2 (todas las ediciones), Windows XP (SP1 y SP2), y Windows Vista (Ultimate and Business) - 32-bit</li> <li>• 512 MB de memoria</li> <li>• 512 MB espacio en disco</li> <li>• Utilidades de conectividad Cliente DBMS</li> <li>• Para ODBC, un driver que soporte ODBC</li> </ul>
Instalaciones no invasivas: a diferencia de otras herramientas de desarrollo, es posible instalar y utilizar Rapid SQL Pro sin requerimientos del lado del servidor.

Baje una versión de prueba gratis en [www.embarcadero.com](http://www.embarcadero.com)

Corporate Headquarters | Embarcadero Technologies | 100 California Street, 12th Floor | San Francisco, CA 94111 | [www.embarcadero.com](http://www.embarcadero.com) | [sales@embarcadero.com](mailto:sales@embarcadero.com)